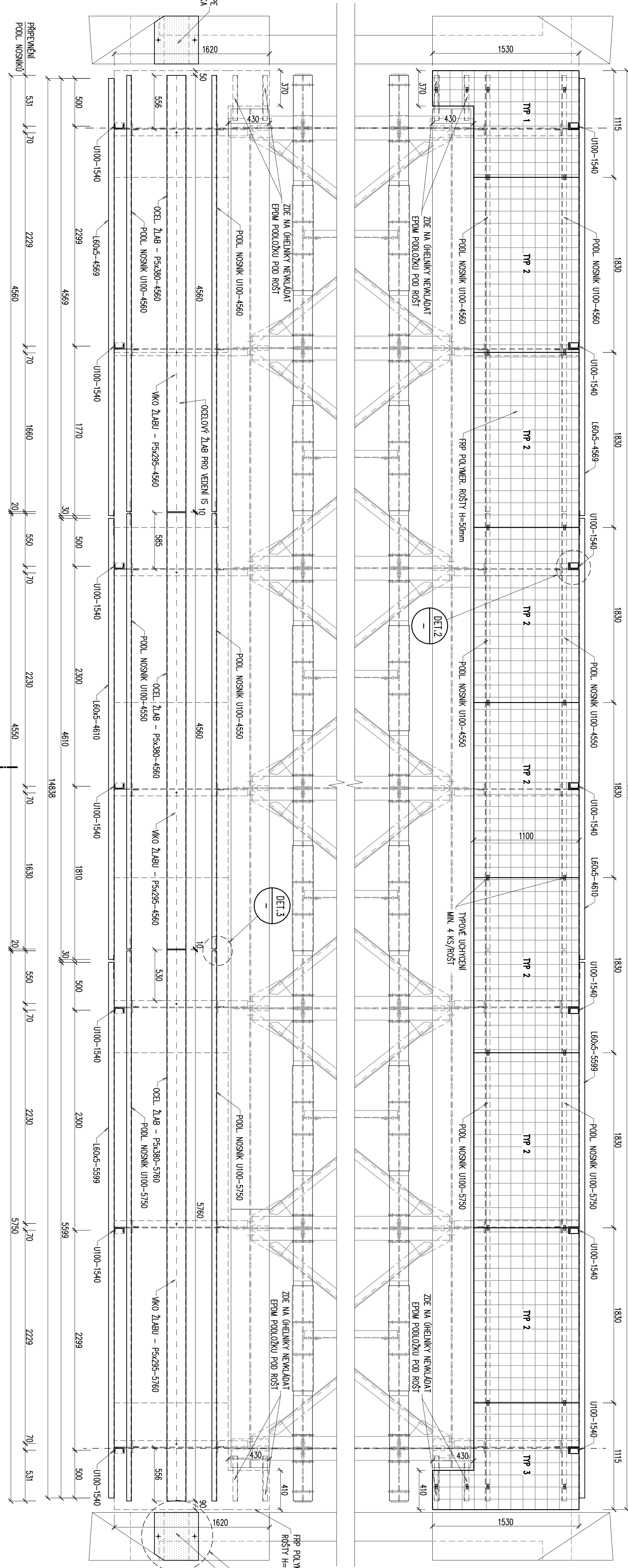


- PUDORYS  
 - 1.25

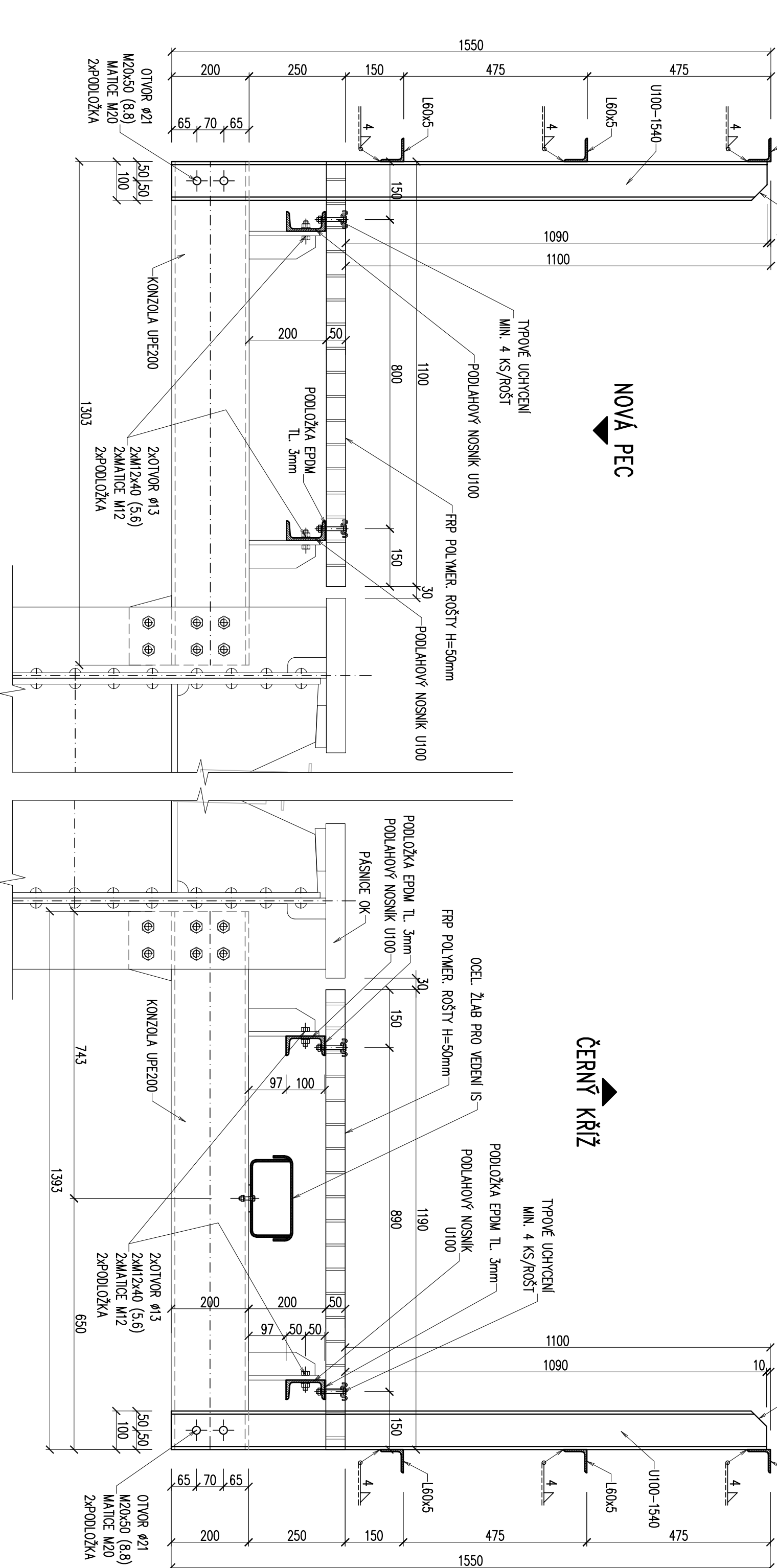
1:25

NOVÁ PECO



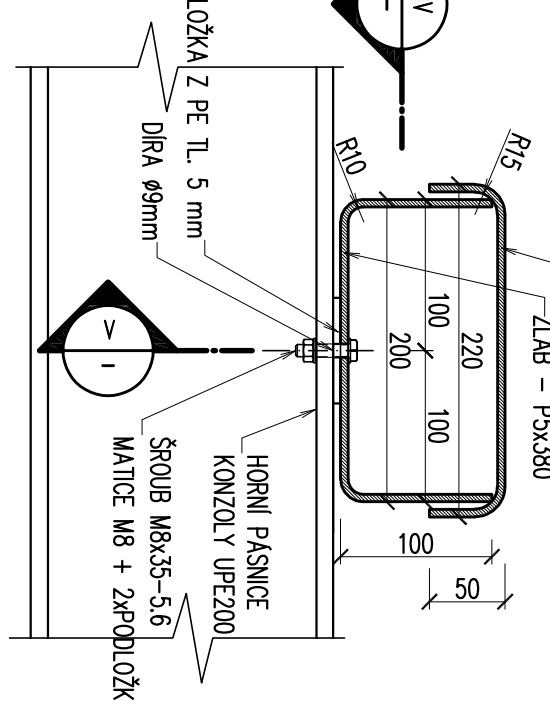
PRICNY RE:  $\frac{\begin{pmatrix} 1 \\ - \end{pmatrix}}{1.10}$

1:10

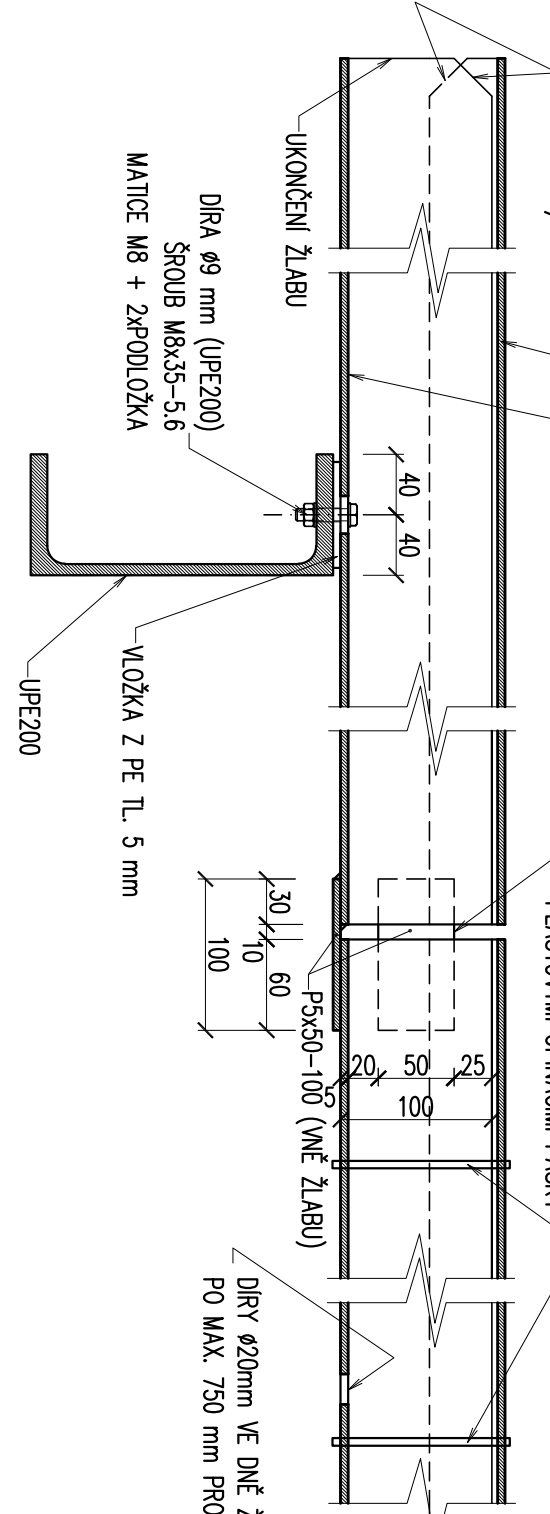


ŽLAB PRO INŽ. SÍTE  
1:5

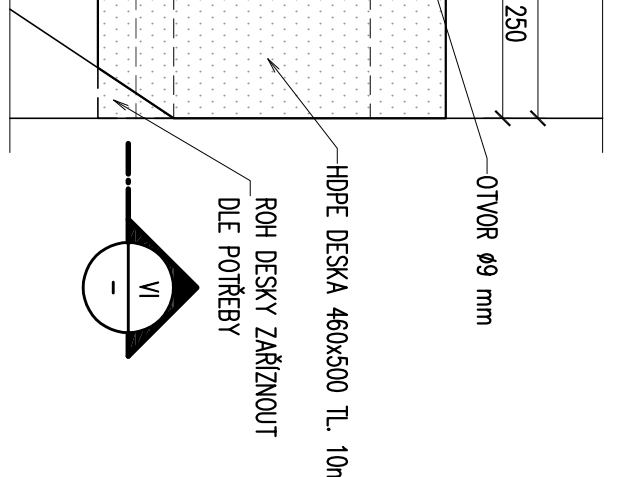
1:5



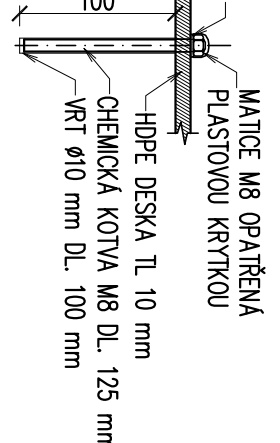
ŘEZ 1:5


$$\frac{-2ks}{\dots}$$

1a

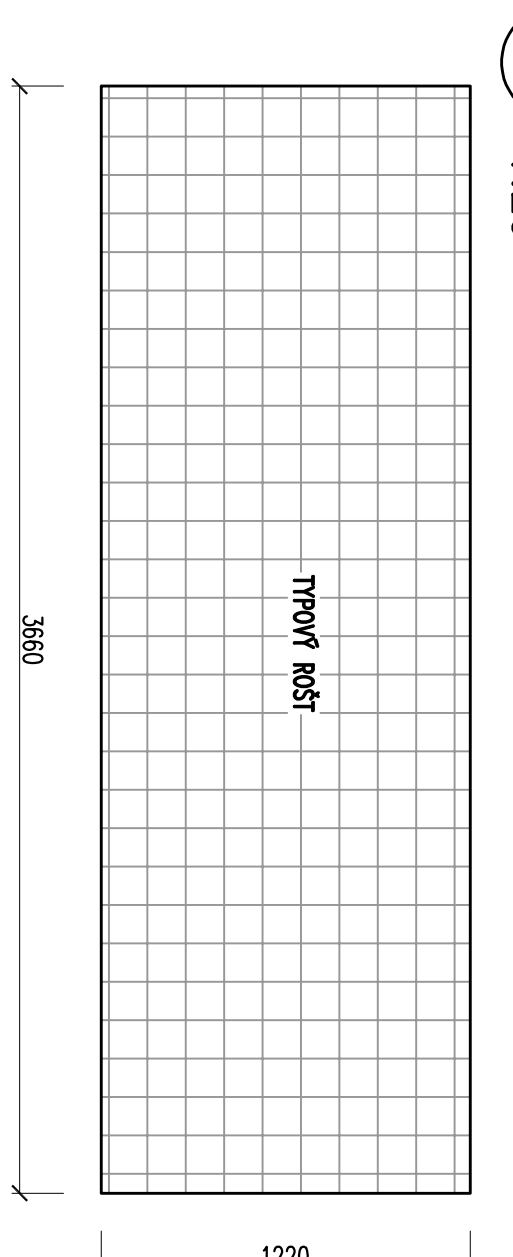


REZ  
1:5



TVAR TYPOVÉHO ROŠTLU
1:25

1:25



OK - VYŠKĽ KONSTRUKČNÉ OCELI - ZÁBRADLO, PODLÁHY, ŽLÁBY										POZNAČKA
PROFIL	KV	KV2	CELK.	HĽADISTOTA	WATER FLOOR					
(PL)	(PL)		DL (m')	CELKEM	m' mm	CELKEM				
mm	m (m')		m (m')	m (m')	ks					
L 80 x 5 - 5 - 5569	4,569	6	27,414	4,570	125,3	0,2	6,6	S235 JR	Mado	
L 80 x 5 - 5 - 6100	4,610	6	27,660	4,570	128,4	0,2	6,6	S235 JR	Mado	
L 80 x 5 - 5 - 5599	5,599	6	33,584	4,570	133,5	0,1	8,1	S235 JR	Mado	
U 100 - 1540	1,540	15,40	21,950	10,500	228,5	0,4	8,0	S235 JR	Šupak	
P x 30 - 250	0,000	12	0,000	10,250	3,5	--	0,2	S235 JR	ŠVK malá	
U 100 - 4550	4,550	4,550	4,180	10,600	192,9	0,4	6,7	S235 JO	Podlahový nosník	
U 100 - 4560	4,560	4,560	4,180	10,600	193,3	0,4	6,7	S235 JO	Podlahový nosník	
U 100 - 5780	5,780	5,780	4,230	10,800	242,8	0,4	8,5	S235 JR	Podlahový nosník	
P 10 x 50 - 4560	0,012	6	0,006	38,250	3,8	--	0,2	S235 JR	ŠVK pod nosníkmi	
P 10 x 380 - 4550	2,733	2	3,466	38,250	126,0	--	7,0	S235 JR	Zelo	
P 10 x 380 - 4550	1,346	2	1,689	38,250	105,8	--	5,5	S235 JR	Výš. malá	
P 10 x 395 - 5700	1,699	2	1,699	38,250	66,7	--	3,5	S235 JR	Výš. malá	
P 10 x 50 - 100	0,005	6	0,030	38,250	1,2	--	0,1	S235 JR	ŠVK malá	
CELKEM										
S235 JR				641 kg	30					
S235 JR				385 kg	20					
S235 JO				630 kg	22					
CELKEM				1 666 kg	72					
SVARÝ (%)				50 kg						
HĽADISTOTA CELKEM				1 716 kg						
WATERFLOOR CELKEM				72 m <sup>2</sup>						

VÝKAZ - FPP POLYMER ROŠTÍ HMOVNOST						
PROFIL	DL (P)	XS	CEJK DL(P)	HMOVNOST m (m <sup>2</sup> )	HMOTNOST kg	POZNÁMKA
mm	m (m <sup>2</sup> )		m (m <sup>2</sup> )	kg	CELKEM	
KOMPOZITNÍ ROŠTÍ						
FC63 50 (120 - 386)	( 4,66 )	9	( 40,87 )	24,00	107,2	964,5
FC63 100 (200 - 200)	2,00	1	2,00	9,50	19,0	190
UPOVĚŘENÝ PŘEVÝSOVÝ						
CELKEM CELKOVÝ ROŠTÍ					48	
PLACHTA CELKOVÁ DESKA						40,2 m <sup>2</sup>
HMOTNOST CELKOVÉ DESKY						2,0 t
						964,5 kg

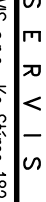
PLOCHA CELKEM DESKA	2,0 m <sup>2</sup>
HMOTNOST CELKEM ROŠŤY	964,5 kg

VÝKAZ SPOJOVACÍCH MATERIÁLŮ			
PRŮK.	ZÁBRADÍ	KS	Norma
24	ŠROUB M10x55 - 5,6		ČSN EN ISO 4014 ŠtK materiál
28	ŠROUB M10x50 - 8,8		ČSN EN ISO 4014 ŠtK materiál
28	MATICE M10 5,6) SAMOSTA		ČSN EN ISO 4014 ŠtK materiál
48	MATICE M20 8,8)		ČSN EN ISO 4024 Příloha ke krocům
28	PODLOŽKA HRD M10		ČSN EN ISO 7089 ŠtK materiál
56	PODLOŽKA HRD M20		ČSN EN ISO 7089 Příloha ke krocům
PODLAHOVÉ NOSNÍKY			
72	ŠROUB M12x40 - 5,6		ČSN EN ISO 4014 Příloha k NK, ŠtK norm.
72	MATICE M12 5,6)		ČSN EN ISO 4014 Příloha k NK, ŠtK norm.
88	PODLOŽKA HRD M12		ČSN EN ISO 7089 Příloha k NK, ŠtK norm.
KOTVENÍ ŽLABU			
7	ŠROUB M8x35 - 5,6		ČSN EN ISO 4014 Příloha ke krocům
7	MATICE M8 6,3)		ČSN EN ISO 4024 Příloha ke krocům
14	PODLOŽKA HRD M8		ČSN EN ISO 7089 Příloha ke krocům
KRYVÍ DESKA			
4	ČTEN. KOTVA M8x25x4M1 +POL.		AA70
4	PLASTOVÁ KRYVACÍ NA MATICI M8		Kový do betonu

ŽABRADI	S235 JR
PODLAHOVÉ NOSNÍKY	S235 JC
ŽLABY PRO IS	S235 JR
ŠROUBY	5,6, 8,8
KOTVY DO BETONU	A4-70

## POZNÁMKY

[illegible]

	Velocita	Robustezza	Intensita	St. 200
	INC. <i>100%</i>	INC. <i>100%</i>	INC. <i>100%</i>	MON. REC.
	Aggressiva	Resistente	Domina	100%
	INC. <i>100%</i>	INC. <i>100%</i>	INC. <i>100%</i>	50/200
	INC. <i>100%</i>	INC. <i>100%</i>	INC. <i>100%</i>	125, 110, 115
Ciclo ogni				Ciclo priority
<p>OPERA USTI Y KM 12,515 NA TRAT CENK BOLECKI - POLAKY 30 101 - MOST Y KM 12,515</p>				

SOUŘADNICOVÝ SYSTÉM S-J